



**BOGOTÁ**

Instituto de  
Desarrollo Urbano

Boletín No1.

# ESTADÍSTICAS Ciclorrutas

Corte 2020 –I

# Contenido

---

- ¿Qué son las ciclorrutas?
- Inventario Ciclorruta
- Serie histórica

# ¿Qué son Las ciclorrutas?



## *Plan de Ordenamiento Territorial. 2004*

*Decreto 190 de 2004 Alcaldía Mayor de Bogotá, D.C.*

Artículo 164. Componentes del Sistema de Movilidad. (artículo 126 del Decreto 469 de 2003).

Subsistema de transporte: El conjunto de las rutas de transporte público, los terminales de pasajeros, las ciclorrutas y los estacionamientos de vehículos automotores y de bicicletas se deberán integrar en áreas determinadas de la ciudad.

Artículo 191. Componentes (artículo 179 del Decreto 619 de 2000).

El Sistema de ciclorrutas esta conformado por 4 redes funcionalmente integradas que cubren la mayor parte del territorio urbano y de expansión. Estas redes son:

1. Red Principal: Se desarrolla sobre los ejes viales más importantes que unen al Centro metropolitano con las áreas mas densamente pobladas de la ciudad.
2. Red Secundaria. Alimenta la red principal.
3. Red Complementaria. Distribuye flujos en sectores específicos.
4. Red ambiental y recreativa. Está asociada a los parques, espacios públicos peatonales y equipamientos deportivos y recreativos de carácter metropolitano.

## *Plan Maestro de Movilidad 2006*

*Decreto 319 de 15 de Agosto de 2006*

El PMM define intercambiador modal como “un equipamiento o infraestructura que permite combinar el uso de diferentes modos o medios de transporte para que los pasajeros cubran la distancia de su viaje de un origen a un destino”. El Documento Técnico de Soporte del PMM, en su Plan de Intercambiadores Modales, estableció, de manera concreta, las siguientes estrategias:

Respecto a los modos no motorizados, las estrategias del PMM buscan:

- “Promover en la ciudad la acción de caminar mayores distancias para acceder al sistema de transporte público, proporcionando en contraprestación mejores condiciones al entorno peatonal de acceso.
- Atraer hacia el sistema de transporte público nuevos viajes motivados por el acceso al mismo, en bicicleta de manera fácil, cómoda y segura”.

Se definen como objetivos del sistema de Transporte:

- Dar preferencia al transporte público sobre el privado.
- Redefinir, articular e implementar el Sistema Integrado de Transporte Masivo.
- Garantizar la accesibilidad a la periferia.
- Ejecutar el plan maestro de ciclorrutas.
- Desarrollar un plan especial de parqueaderos para las zonas deficitarias de la ciudad



Sabemos que si la gente camina y usa la bicicleta, tendremos una ciudad más animada, habitable, atractiva, segura, sustentable y saludable. Entonces, ¿Qué estamos esperando?

*Jan Gehl*







# Inventario Ciclorruta

- Red CicloRuta
- Extensión CR
- Extensión  
Bicicarril





## Extensión Ciclorrutas por elemento.

### RED DE CICLORRUTAS

Extensión  
Ciclorruta **403Km**

Extensión  
Bicicarril **176km**

Total Bogotá Red  
de Ciclorrutas **578km**

#### Definición

Eje que articula el sistema de ciclorrutas, conectado de manera lógica, localizado sobre andenes, separadores, alamedas, parques, calzadas y puentes para el tránsito de ciclistas permitiendo su desplazamiento seguro, teniendo como objetivo ofrecer una infraestructura de transporte alternativo o recreativo.

un bicicarril es la franja de una vía destinada solo para la circulación de biciusuarios (ciclistas). Por lo general se establecen sobre vías ya construidas y se separan mediante separadores verticales.

# Inventario Red Ciclorruta



Extensión Ciclorrutas

No	Localidad	Extensión Ciclorruta	Extensión Bicarriil	KM TotalRed
1	Usaquén	44	17	61
2	Chapinero	10	18	28
3	Santa Fe	10	6	16
4	San Cristóbal	3	4	7
5	Usme	6	1	7
6	Tunjuelito	13	3	17
7	Bosa	30	5	35
8	Kennedy	55	30	85
9	Fontibón	18	6	24
10	Engativá	56	5	61
11	Suba	63	24	87
12	Barrios Unidos	25	10	35
13	Teusaquillo	25	22	47
14	Los Mártires	11	0	11
15	Antonio Nariño	4	0	4
16	Puente Aranda	16	16	32
17	La Candelaria	1	4	5
18	Rafael Uribe Uribe	5	0	5
19	Ciudad Bolívar	8	3	11
<b>TOTAL GENERAL</b>		<b>403</b>	<b>176</b>	<b>578</b>

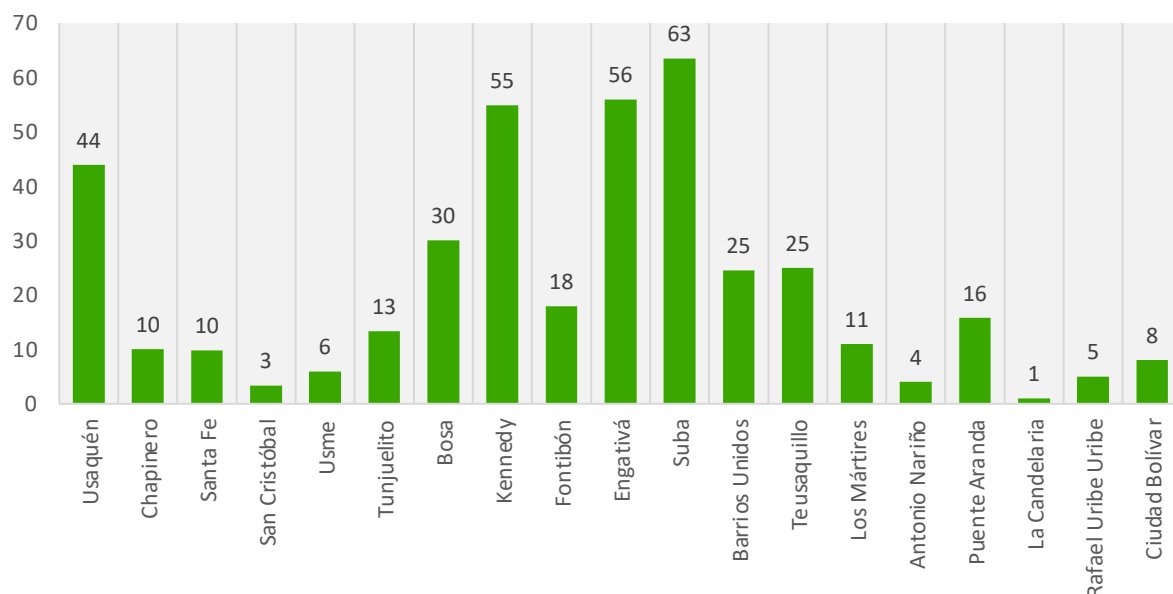
Nota 1: Corte 2020 –I

Nota 2: La Red de Ciclorrutas, se construye de una línea trazada (kilómetro) para representar la conexión con la infraestructura adecuada para del ciclista.

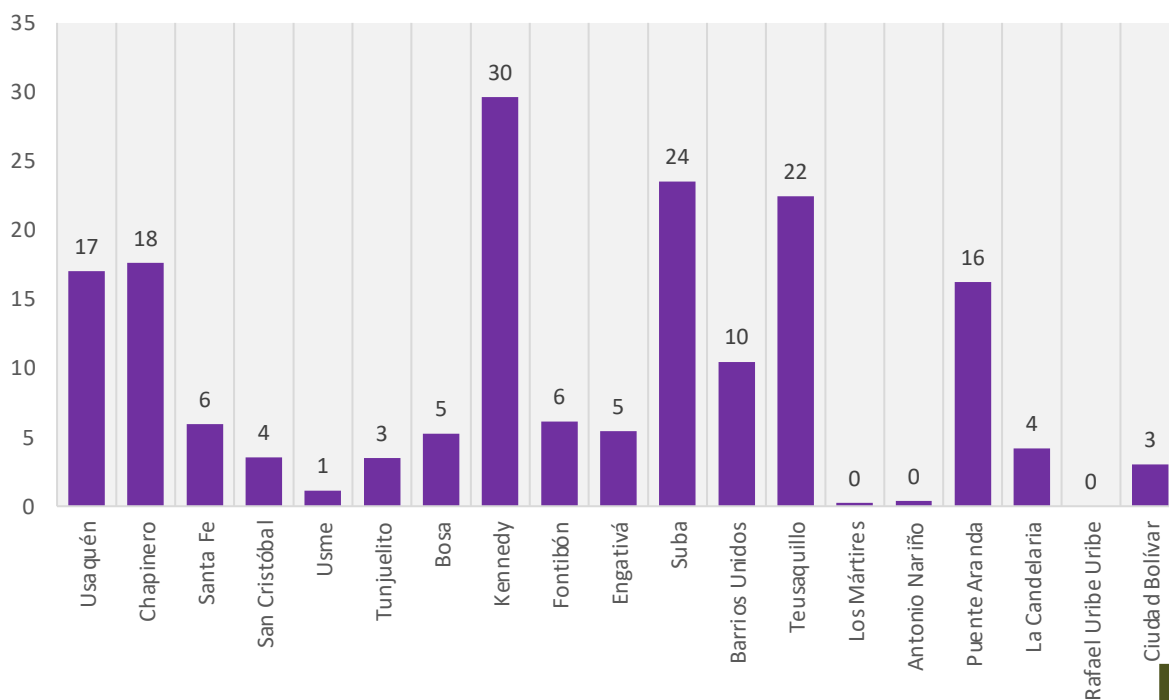
Nota: Se incluyen los kilómetros implementados como semipermanetes en Bogotá por contingencia COVID.

## Inventario red Ciclorrutas:

**Extensión Ciclorruta 403 Km**



**Extensión Bicarriil 176 km**

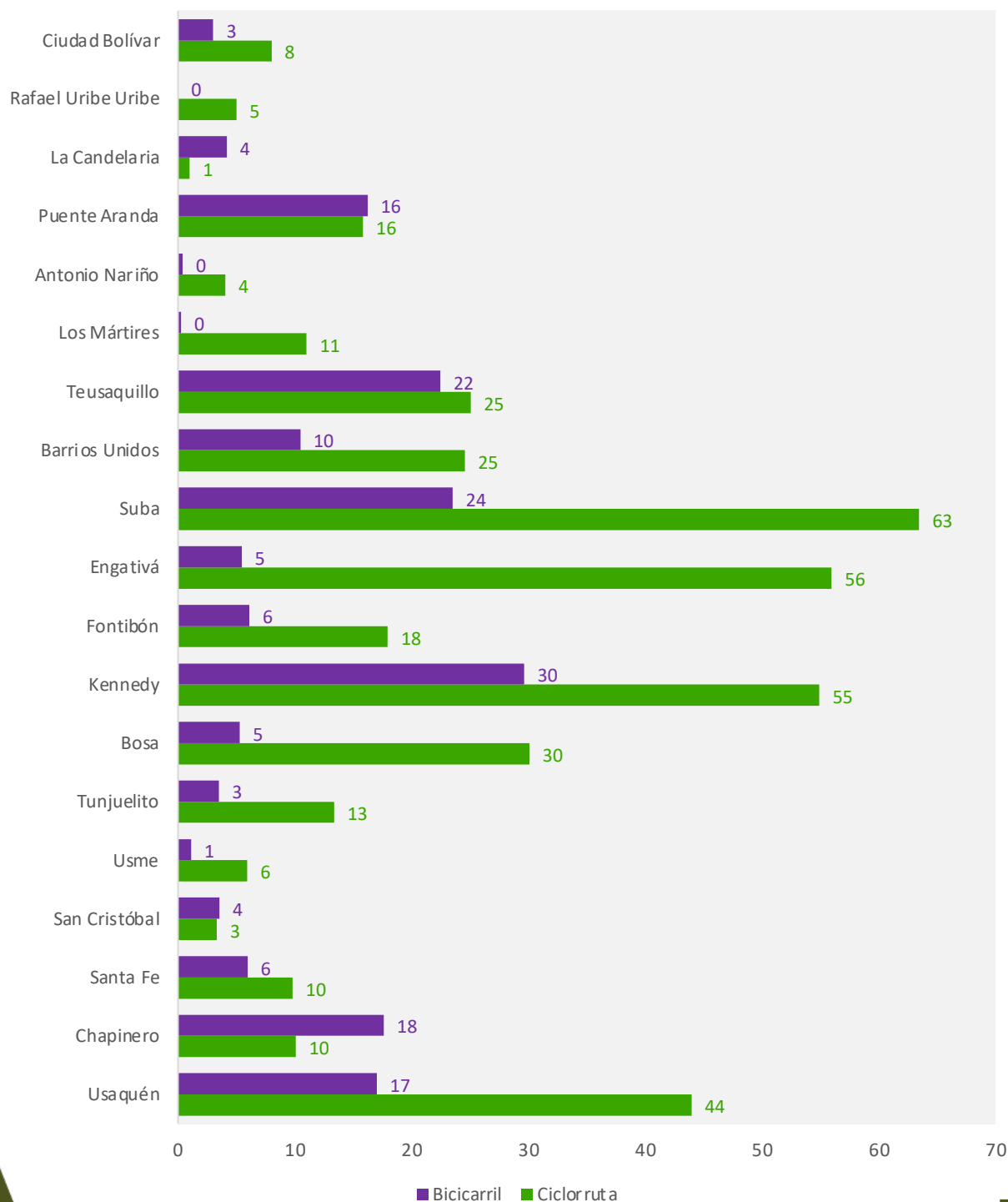




## Extensión ciclorruta

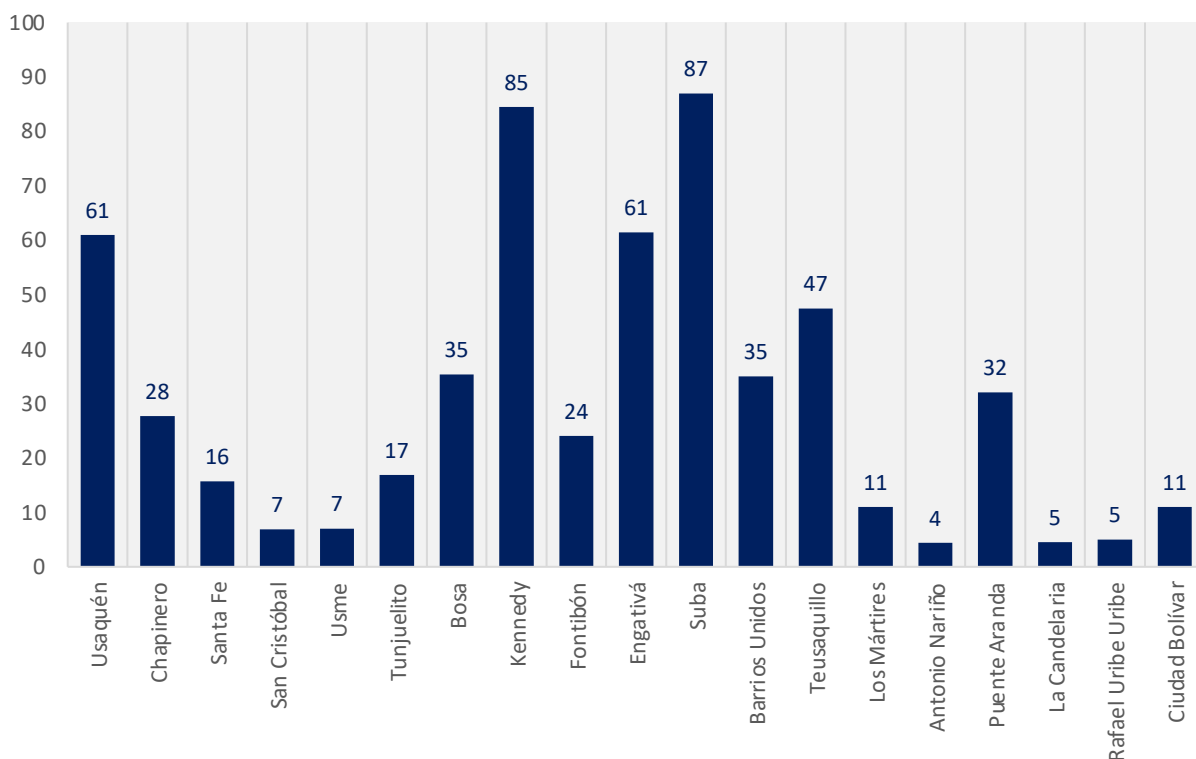
**Extensión  
Ciclorruta 403 Km**

**Extensión  
Bicicarril 176 km**



## Extensión ciclorruta

# 578 km

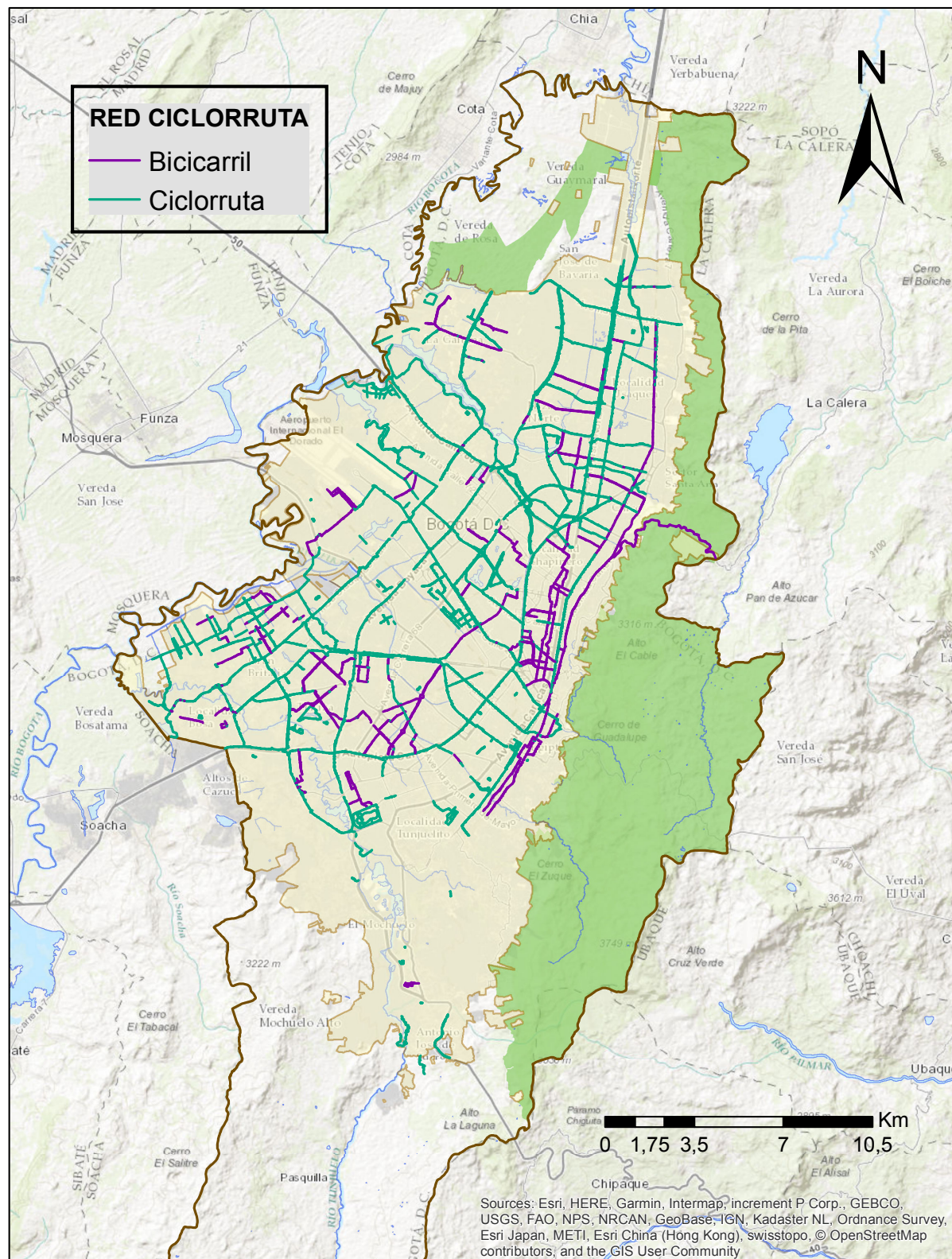


578

### Para tener presente

- Corte 2020 –I
- La Red de ciclorrutas, se construye de una línea trazada (kilómetro) para representar la conexión con la infraestructura adecuada para del ciclista.

# Mapa de inventario Red de Ciclorrutas







# Inventario Ciclorruta

- Serie histórica  
total de la Red
- Serie histórica  
Extensión ciclorruta
- Serie histórica  
Bicicarril



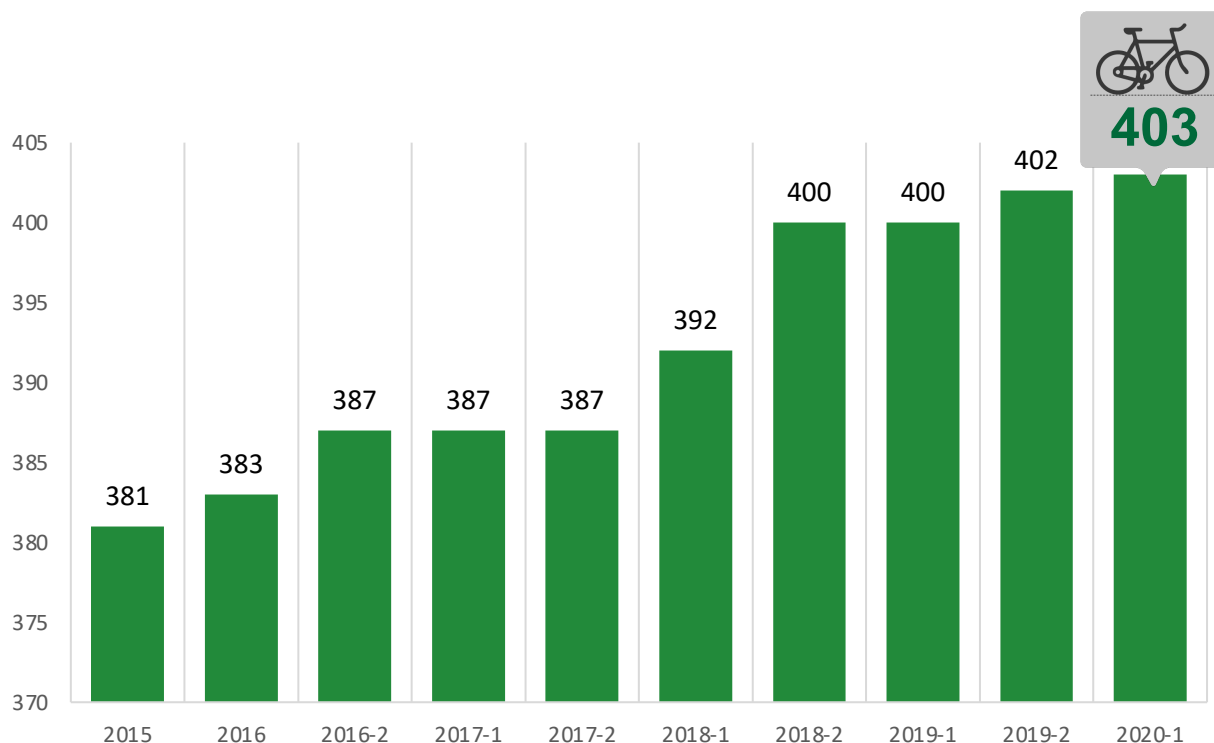


## Serie Histórica ciclorrutas

Localidad	2015	2016	2016-2	2017-1	2017-2	2018-1	2018-2	2019-1	2019-2	2020-1
Usaquén	39	39	39	39	39	40	41	43	44	44
Chapinero	12	13	13	13	13	12	12	10	10	10
Santa Fe	10	10	10	10	10	10	10	10	10	10
San Cristóbal	3	3	3	3	3	3	3	3	3	3
Usme	6	6	6	6	6	6	6	6	6	6
Tunjuelito	13	13	13	13	13	13	13	13	13	13
Bosa	26	26	26	26	26	26	30	30	30	30
Kennedy	54	54	54	54	54	54	55	55	55	55
Fontibón	15	15	17	17	17	18	18	18	18	18
Engativá	54	54	54	54	54	55	55	55	55	56
Suba	62	62	62	62	62	63	63	63	63	63
Barrios Unidos	24	24	24	24	24	25	25	25	25	25
Teusaquillo	22	23	23	23	23	23	25	25	25	25
Los Mártires	10	10	10	10	10	10	10	10	10	11
Antonio Nariño	4	4	4	4	4	4	4	4	4	4
Puente Aranda	14	14	15	15	15	16	16	16	16	16
La Candelaria	1	1	1	1	1	1	1	1	1	1
Rafael Uribe Uribe	5	5	5	5	5	5	5	5	5	5
Ciudad Bolívar	7	7	8	8	8	8	8	8	9	8
Sumapaz	N.D	N.D	N.D	N.D	N.D	N.D	N.D	N.D	N.D	N.D
<b>Total</b>	<b>381</b>	<b>383</b>	<b>387</b>	<b>387</b>	<b>387</b>	<b>392</b>	<b>400</b>	<b>400</b>	<b>402</b>	<b>403</b>

\* Las cifras históricas de la Red de CicloRutas fueron actualizadas con base en la aplicación del Instructivo para la Evaluación de la Calidad de los Elementos Geográficos del SIGIDU -INIC04, publicado en 2018.

## Gráfica de la serie histórico de Km carril de ciclorrutas

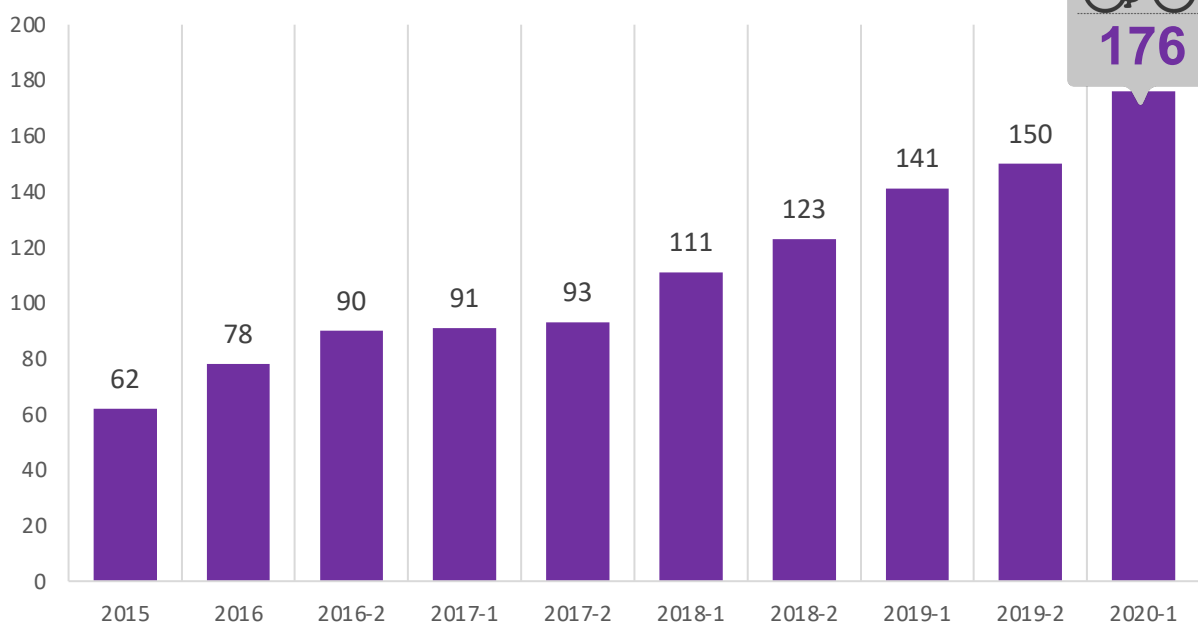


## Serie Histórica Bicicarril

Localidad	2015	2016	2016-2	2017-1	2017-2	2018-1	2018-2	2019-1	2019-2	2020-1
Usaquén	7	7	7	7	7	8	9	10	9	17
Chapinero	1	1	3	3	3	4	4	11	11	18
Santa Fe	2	2	2	2	2	2	2	3	3	6
San Cristóbal	0	0	0	0	0	0	0	0	0	4
Usme	0	0	0	0	0	1	1	1	1	1
Tunjuelito	2	2	4	4	4	4	4	4	4	3
Bosa	1	1	3	3	3	4	5	5	5	5
Kennedy	15	16	16	16	16	24	26	29	30	30
Fontibón	3	3	3	4	4	4	5	5	6	6
Engativá	1	1	1	1	1	1	2	2	4	5
Suba	16	19	19	19	19	19	19	21	24	24
Barrios Unidos	3	3	3	3	3	5	9	10	10	10
Teusaquillo	10	11	11	11	12	17	18	20	22	22
Los Mártires	0	0	0	0	0	0	0	0	0	0
Antonio Nariño	0	0	0	0	0	0	0	0	0	0
Puente Aranda	1	12	16	16	17	16	16	16	16	16
La Candelaria	0	0	0	0	0	0	1	1	1	4
Rafael Uribe Uribe	0	0	0	0	0	0	0	0	0	0
Ciudad Bolívar	0	0	2	2	2	2	2	3	3	3
Sumapaz	N.D.	N.D.	N.D.	N.D.	N.D.	N.D.	N.D.	N.D.	N.D.	N.D.
<b>Total Bogotá D.C.</b>	<b>62</b>	<b>78</b>	<b>90</b>	<b>91</b>	<b>93</b>	<b>111</b>	<b>123</b>	<b>141</b>	<b>150</b>	<b>176</b>

\* Las cifras históricas de la Red de CicloRutas fueron actualizadas con base en la aplicación del Instructivo para la Evaluación de la Calidad de los Elementos Geográficos del SIGIDU -INIC04, publicado en 2018.

## Gráfica de la serie histórico de Km carril de Bicicarriles

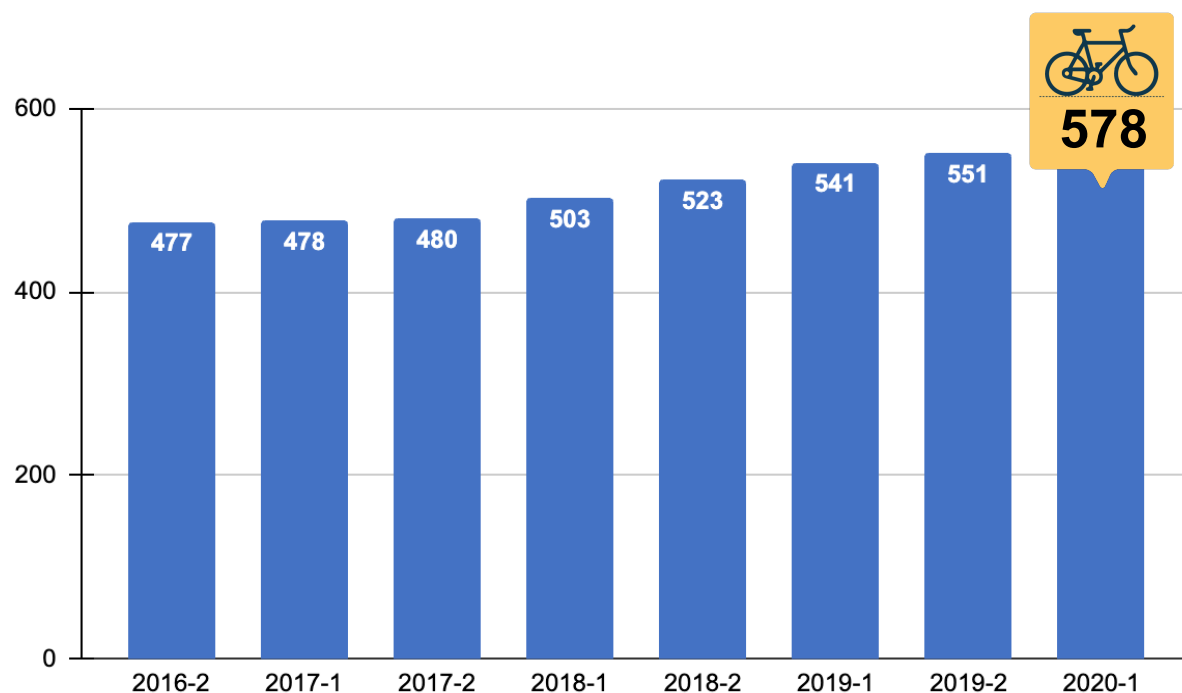


## Serie Histórica de la red de ciclorruta

Localidad	2016-2	2017-1	2017-2	2018-1	2018-2	2019-1	2019-2	2020-1
Usaquen	46	46	46	48	50	52	55	61
Chapinero	14	16	16	16	16	21	21	28
Santa fe	12	12	12	12	12	13	15	16
San Cristobal	3	3	3	3	3	3	4	7
Usme	6	6	6	7	7	7	7	7
Tunjuelito	17	17	17	17	17	17	17	17
Bosa	29	29	29	30	35	35	35	35
Kennedy	70	70	70	78	81	84	84	85
Fontibon	20	21	21	22	23	23	23	24
Engativa	55	55	55	56	57	57	57	61
Suba	81	81	81	82	82	83	85	87
Barrios Unidos	27	27	27	30	34	35	35	35
Teusaquillo	34	34	35	40	43	45	47	47
Los Martires	10	10	10	10	10	11	11	11
Antonio Nariño	4	4	4	4	4	4	4	4
Puente Aranda	31	31	32	32	32	32	32	32
La Candelaria	1	1	1	1	2	2	2	5
Rafael Uribe Uribe	5	5	5	5	5	5	5	5
Ciudad Bolivar	10	10	10	10	10	12	12	11
<b>Total Bogotá D.C</b>	<b>477</b>	<b>478</b>	<b>480</b>	<b>503</b>	<b>523</b>	<b>541</b>	<b>551</b>	<b>578</b>

\* Las cifras históricas de la Red de ciclorrutas fueron actualizadas con base en la aplicación del Instructivo para la Evaluación de la Calidad de los Elementos Geográficos del SIGIDU -INIC04, publicado en 2018.

## Gráfica de la serie histórica de la red de Ciclorruta

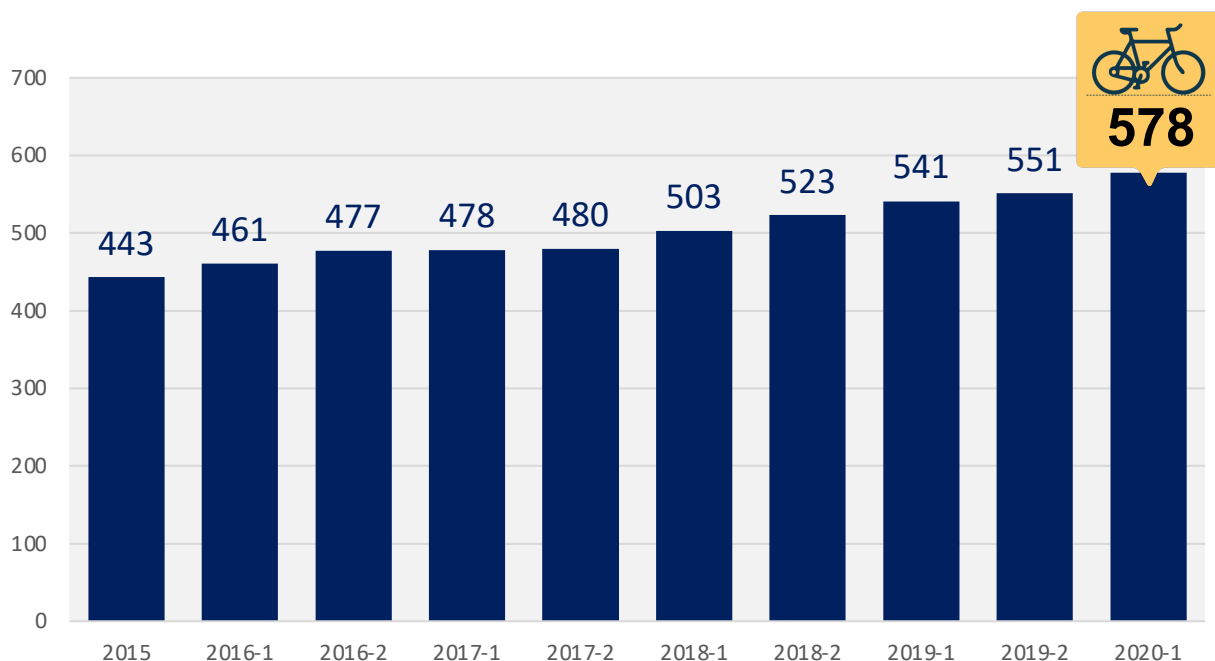


## Serie Histórica de la red de ciclorruta

Localidad	2016-2	2017-1	2017-2	2018-1	2018-2	2019-1	2019-2	2020-1
Usaquen	46	46	46	48	50	52	55	61
Chapinero	14	16	16	16	16	21	21	28
Santa fe	12	12	12	12	12	13	15	16
San Cristobal	3	3	3	3	3	3	4	7
Usme	6	6	6	7	7	7	7	7
Tunjuelito	17	17	17	17	17	17	17	17
Bosa	29	29	29	30	35	35	35	35
Kennedy	70	70	70	78	81	84	84	85
Fontibon	20	21	21	22	23	23	23	24
Engativa	55	55	55	56	57	57	57	61
Suba	81	81	81	82	82	83	85	87
Barrios Unidos	27	27	27	30	34	35	35	35
Teusaquillo	34	34	35	40	43	45	47	47
Los Martires	10	10	10	10	10	11	11	11
Antonio Nariño	4	4	4	4	4	4	4	4
Puente Aranda	31	31	32	32	32	32	32	32
La Candelaria	1	1	1	1	2	2	2	5
Rafael Uribe Uribe	5	5	5	5	5	5	5	5
Ciudad Bolivar	10	10	10	10	10	12	12	11
<b>Total Bogotá D.C</b>	<b>477</b>	<b>478</b>	<b>480</b>	<b>503</b>	<b>523</b>	<b>541</b>	<b>551</b>	<b>578</b>

\* Las cifras históricas de la Red de ciclorrutas fueron actualizadas con base en la aplicación del Instructivo para la Evaluación de la Calidad de los Elementos Geográficos del SIGIDU -INIC04, publicado en 2018.

## Gráfica de la serie histórica de la red de Ciclorruta







# Ciclorrutas