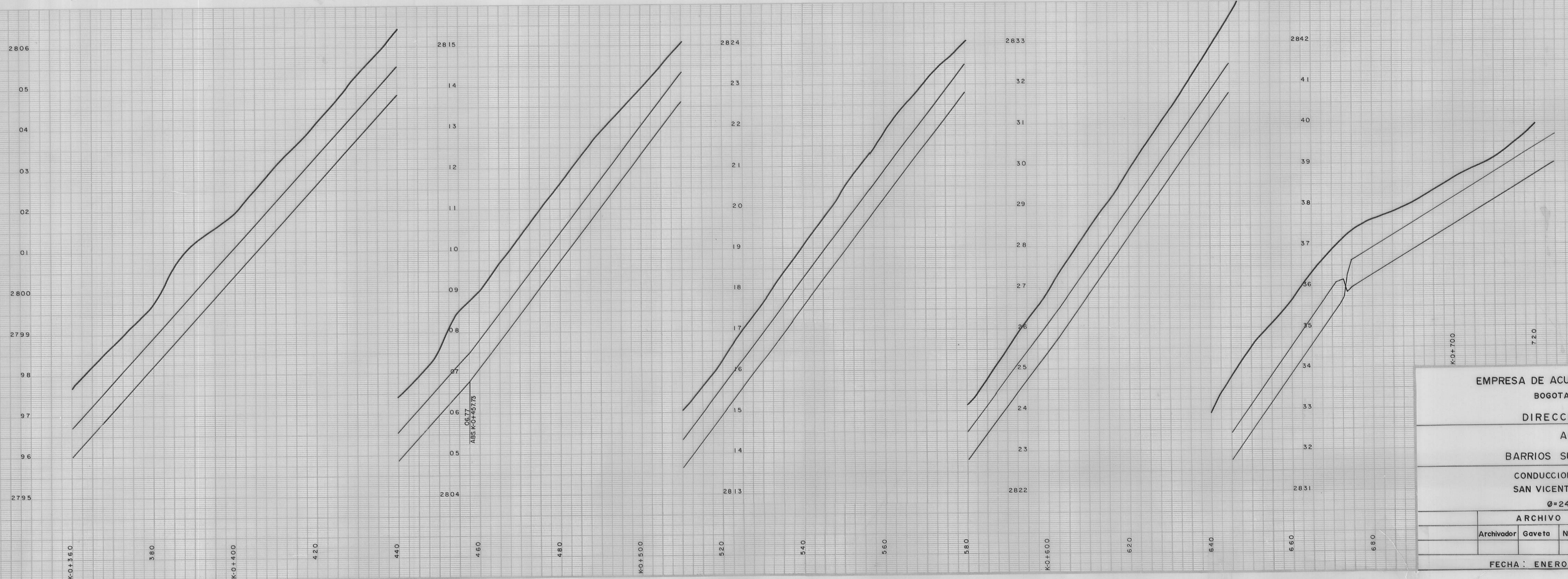
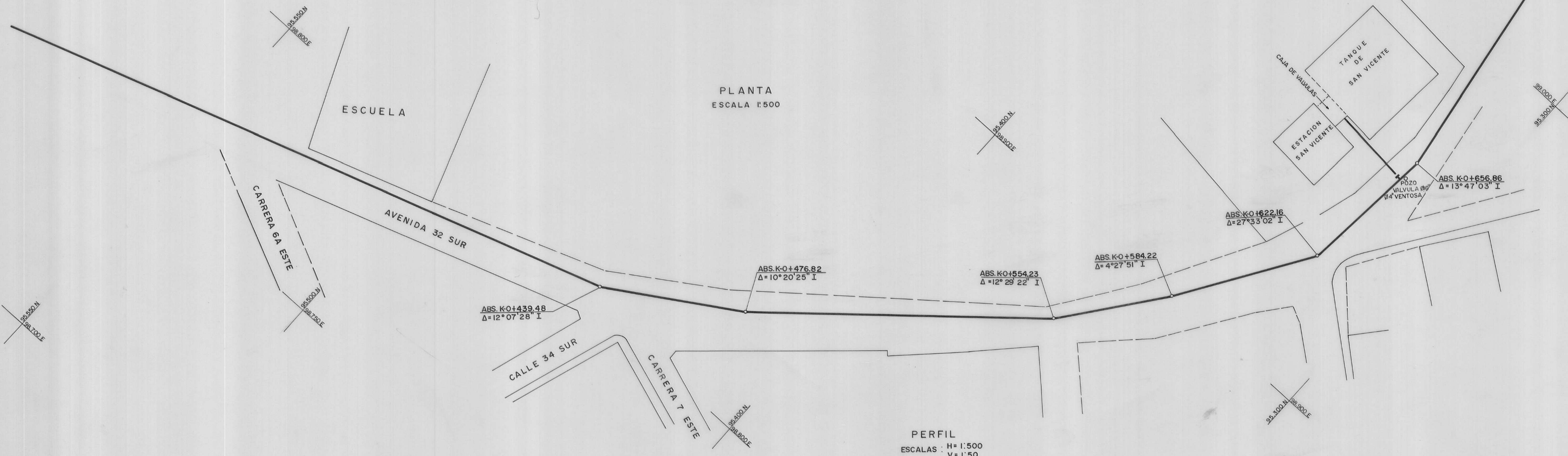


EMPRESA DE ACUEDUCTO Y ALCANTARILLADO BOGOTA D.E. COLOMBIA		
DIRECCION DE REDES		
RM-29-106		
ACUEDUCTO		
BARRIOS SURORIENTALES ALTOS		
CONDUCCION ESTACION COLUMNAS SAN VICENTE - CAPILLA - ALPES		
Ø=24" 150 P.s.i.		
ARCHIVO		ESCALAS: INDICADAS
Archivador	Gaveta	Número
FECHA: ENERO/77		PLANCHA Nº 1 de 5

RM-108

106

RM-108
106

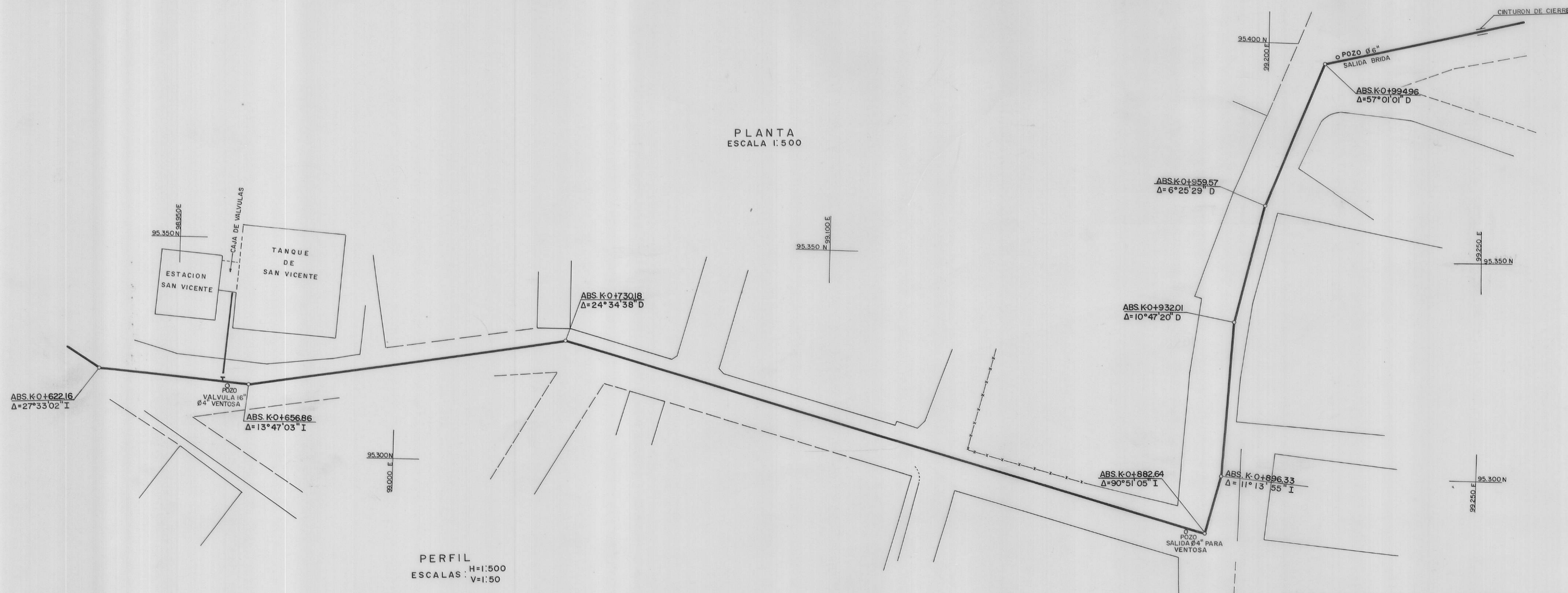


EMPRESA DE ACUEDUCTO Y ALCANTARILLADO BOGOTÁ D.E. COLOMBIA		
DIRECCION DE REDES		
ACUEDUCTO		
BARRIOS SURORIENTALES ALTOS		
CONDUCCION ESTACION COLUMNAS SAN VICENTE - CAPILLA - ALPES Ø=24" 150 Ps.l. 250 Ps.l.		
ARCHIVO		ESCALAS: INDICADAS
Archivador	Gaveta Número	
FECHA: ENERO/77		PLANCHA Nº2 de 5

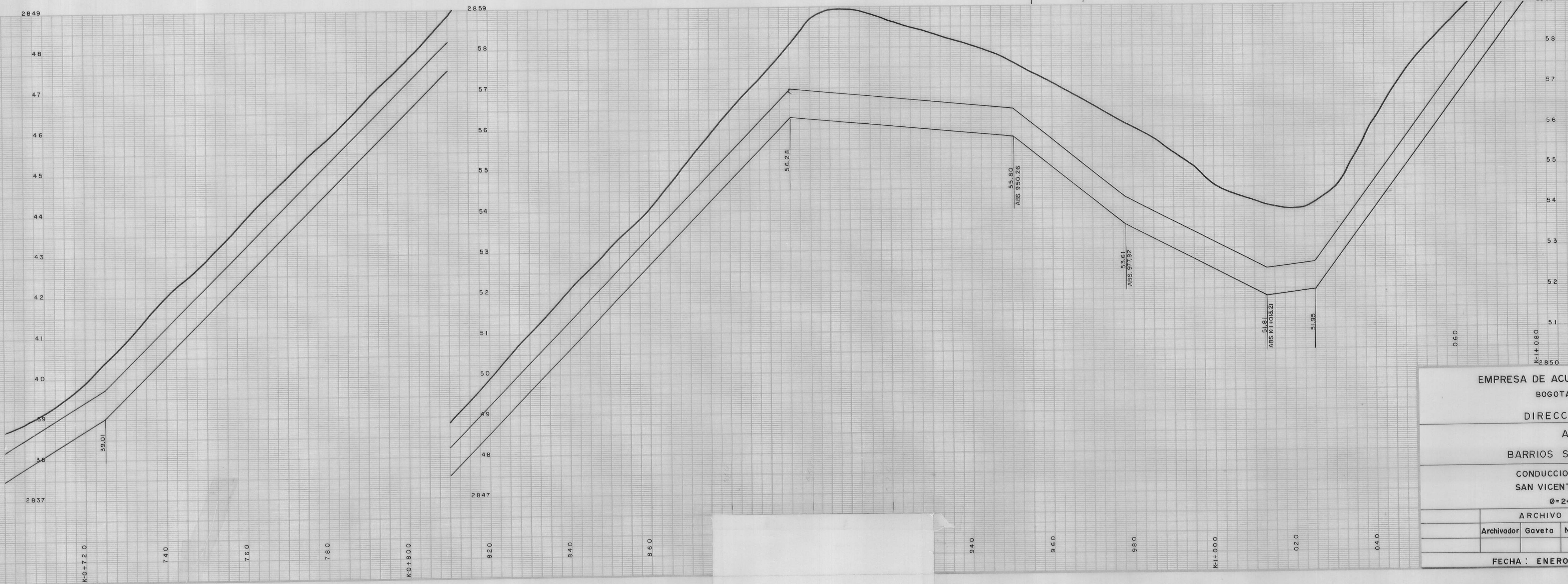
106

RECONSTRUCCION
 RMN-108
 106

PLANTA
 ESCALA 1:500



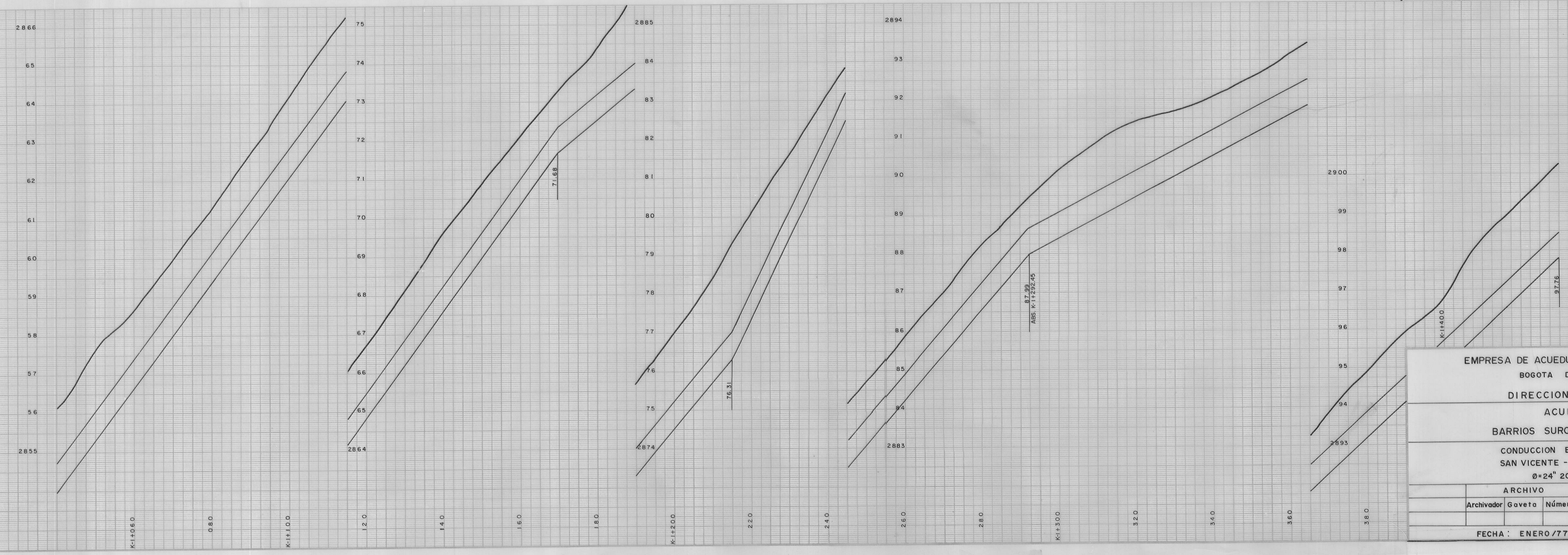
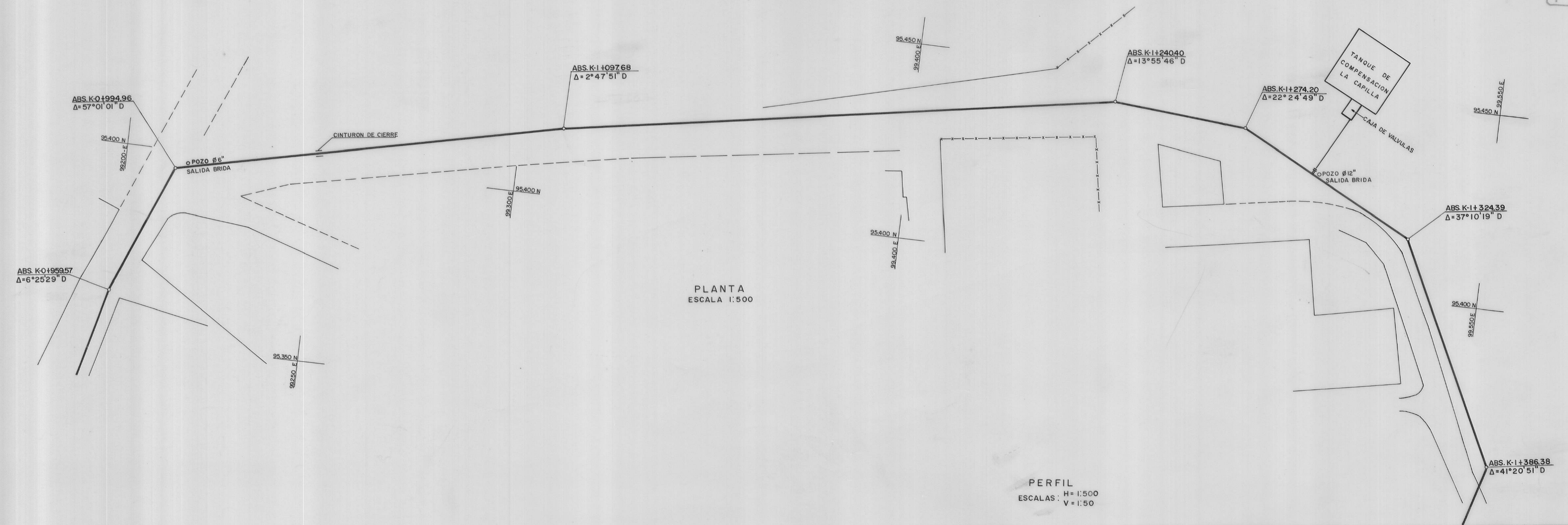
PERFIL
 ESCALAS H=1:500
 V=1:50



EMPRESA DE ACUEDUCTO Y ALCANTARILLADO		
BOGOTÁ D.E. COLOMBIA		
DIRECCION DE REDES		
ACUEDUCTO		
BARRIOS SURORIENTALES ALTOS		
CONDUCCION ESTACION COLUMNAS		
SAN VICENTE - CAPILLA - ALPES		
Ø=24" 250 P.s.l. 200 P.s.i.		
ARCHIVO		ESCALAS: INDICADAS
Archivador	Gaveta	Número
FECHA: ENERO/77		PLANCHA N° 3 de 5

106

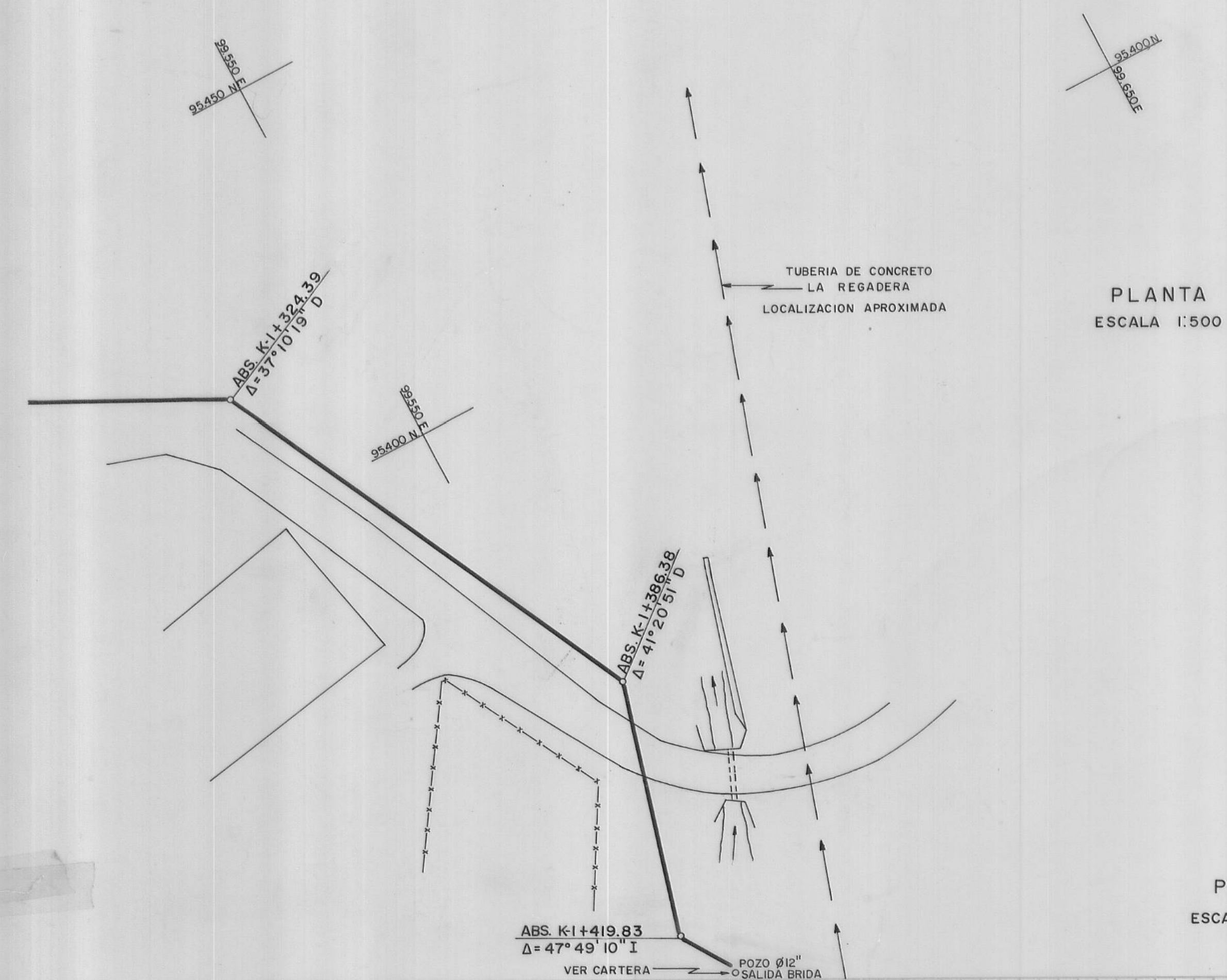
INVENTARIO DE OBRAS
 PMM - 108
 No. 106



EMPRESA DE ACUEDUCTO Y ALCANTARILLADO		
BOGOTÁ D.E. COLOMBIA		
DIRECCION DE REDES		
ACUEDUCTO		
BARRIOS SURORIENTALES ALTOS		
CONDUCCION ESTACION COLUMNAS		
SAN VICENTE - CAPILLA - ALPES		
Ø = 24" 200 Ps.l. 150 Ps.l.		
ARCHIVO	ESCALAS: INDICADAS	
Archivador: Goveto	Número:	PLANCHA N°4 de 5
FECHA: ENERO/77		

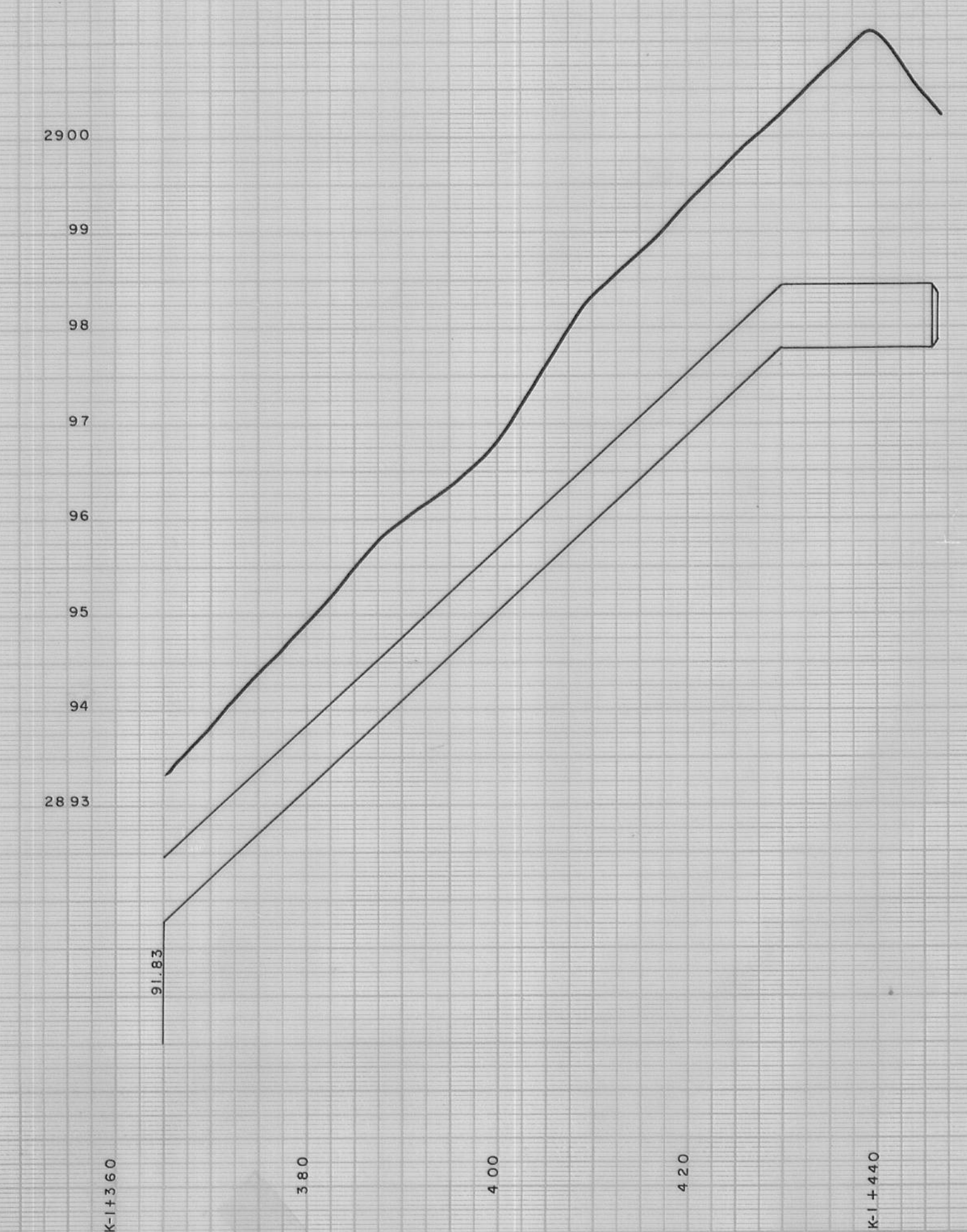
106

INVESTIGACION 2012
 PLAN - 108
 No. PLAN 108



PLANTA
 ESCALA 1:500

PERFIL
 ESCALAS: H=1:500
 V=1:50



EMPRESA DE ACUEDUCTO Y ALCANTARILLADO		
BOGOTÁ D.E. COLOMBIA		
DIRECCION DE REDES		
ACUEDUCTO		
BARRIOS SURORIENTALES ALTOS		
CONDUCCION ESTACION COLUMNAS		
SAN VICENTE - CAPILLA - ALPES		
Ø=24" 150 P.s.i.		
ARCHIVO		ESCALAS: INDICADAS
Archivador	Gaveto Número	
FECHA: ENERO/77		PLANCHA Nº 5 de 5